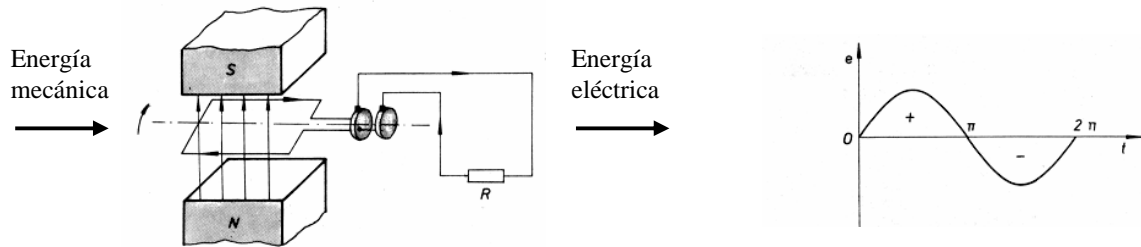
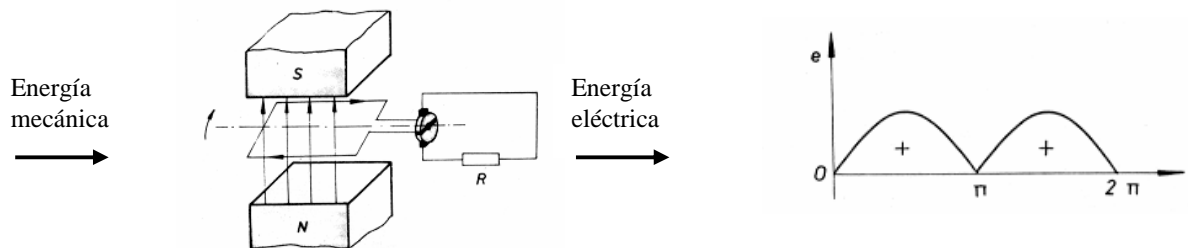


# PRINCIPIOS DE FUNCIONAMIENTO DE MÁQUINAS ELÉCTRICAS

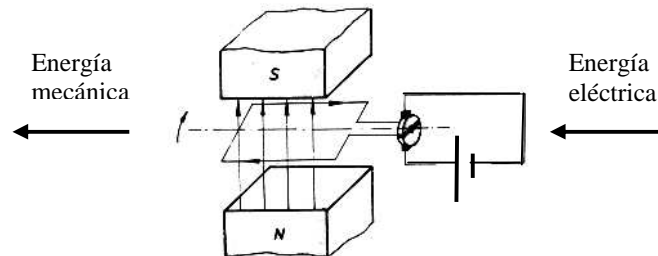
1. **GENERADOR DE CORRIENTE ALTERNA (Alternador):** transforma energía mecánica en energía eléctrica.



2. **GENERADOR DE CORRIENTE CONTINUA (Dinamo):** Transforma energía mecánica en energía eléctrica.



3. **MOTOR:** Transforma energía eléctrica en energía mecánica.



# ESQUEMA BÁSICO DE FUNCIONAMIENTO DE UNA CENTRAL ELÉCTRICA.

